

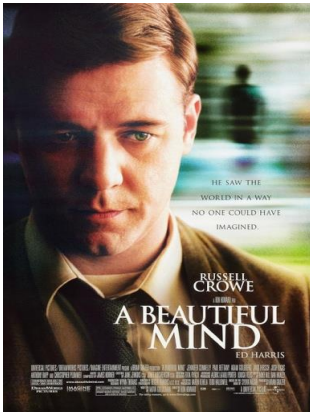
PEL·LÍCULA RECOMANADA

Cursos: 3r i 4t d'ESO

Competència: INTEL·LIGÈNCIA EMOCIONAL

Pel·lícula: **Una ment meravellosa**

Mes: Novembre



SOBRE LA PEL·LÍCULA

Títol: A Beautiful Mind

Director: Ron Howard

Any: 2001

Durada: 135 minuts

Producció: USA

Gènere: drama

Música: James Horner

B!CARÀCTER

Programa per al desenvolupament
d'hàbits i fortaleces

SINOPSI:

La pel·lícula és un biopic de John Forbes Nash, un jove prodigi de les matemàtiques que el 1948, amb vint anys, va demostrar el seu mestratge en el maneig dels números amb l'elaboració de la seva "teoria del joc", per la qual rebria en 1994 el Premi Nobel d'Economia. No obstant això, un geni és un geni, i tots sabem el mal endèmic que sol acompanyar-los: l'excentricitat.

Des dels seus temps de Princeton, en Nash (Russell Crowe) es mostra com un tipus esquerp, gairebé sense amics, molt posat en el món imaginari dels problemes matemàtics. Això no impedeix que aconseguixi una feina de prestigi a l'Institut de Tecnologia de Massachusetts, on coneix l'Alicia (Jennifer Connelly), que es convertirà en la seva muller.

FRASES DE LA PEL·LÍCULA

"Està bé tenir una ment meravellosa, però és un regal encara més gran descobrir un cor meravellós"

"Sempre he cregut en els números, en les equacions, en la lògica i la raó. Però després de dedicar-m'hi tota la vida em pregunto: què és realment la lògica? Qui decideix la raó? La meua recerca m'ha portat a la física, la metafísica, al seny i al deliri. He fet el descobriment més important de la meua carrera: el descobriment més important de la meua vida. Només en les equacions misterioses de l'amor es pot trobar qualsevol lògica o motiu. Sóc aquí aquesta nit per tu [mirant l'Alicia] tu ets l'únic motiu. Tu tens totes les raons. Gràcies."

"— Una vegada em vas dir que Déu deu ser pintor perquè ens ha donat tants colors...

- Pensava que no m'estaves escoltant
- Jo sempre escolto"

PREGUNTES PEL COL·LOQUI

1. Per quina raó John Nash és tant esquerp i patos amb els altres? Per què la seva mare deia d'ell que era una persona amb "dues racions d'intel·ligència i mitja de cor"?
2. Per què les dificultats han enfortit la relació entre en John i l'Alicia?
3. Com evoluciona la personalitat d'en John al llarg de la pel·lícula? Quines coses han contribuït a aquest canvi?
4. N'hi ha prou amb ser molt intel·ligent i tenir uns resultats acadèmics extraordinaris per tenir una vida plenament humana? Què més faltaria?